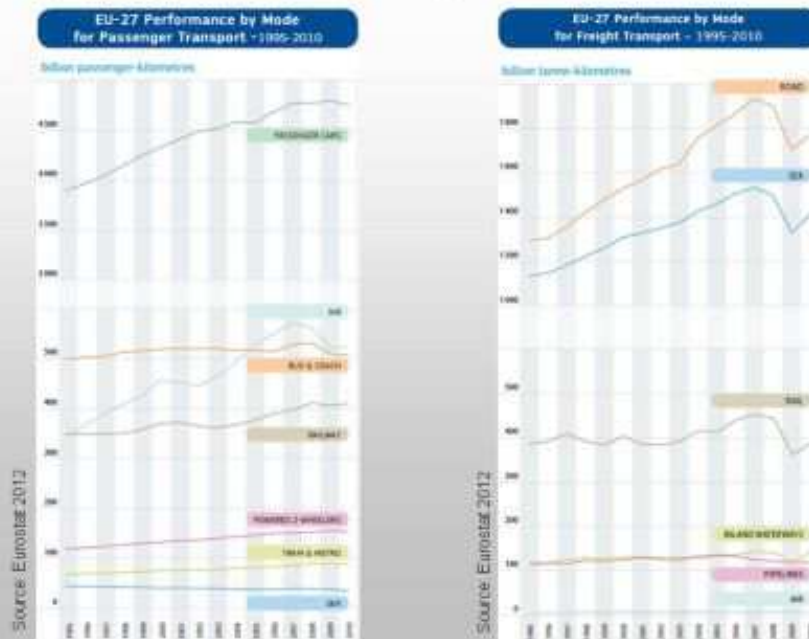




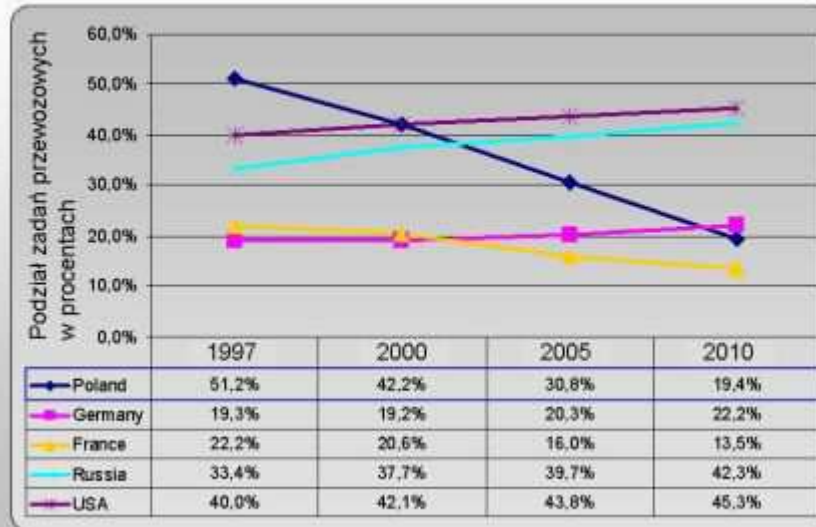
## Rynek kolejowy: nadmiernie uregulowany, źle uregulowany, uregulowany niewystarczająco – czy trzeba zmieniać otoczenie prawne kolei w Polsce?

prof. Bogusław Liberadzki  
Posel do Parlamentu Europejskiego  
Kongres Kolejowy 2012, Warszawa, 06.11.2012

## Pozycja rynku kolejowego w UE-27



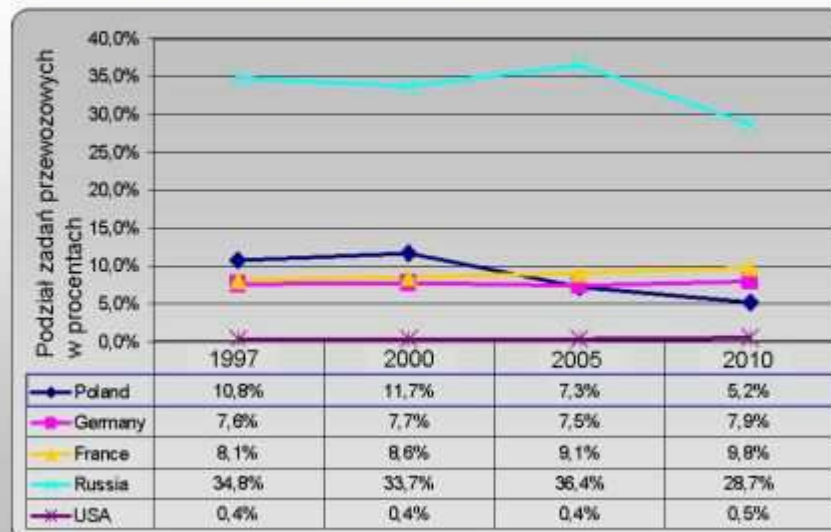
## Podział zadań przewozowych – kolejowy transport towarowy między 1997 i 2010 r. w tkm



Sources: Eurostat 2012, Russia in figures 2011

3

## Podział zadań przewozowych – kolejowy transport osobowy między 1997 i 2010 r. w paskm



Sources: Eurostat 2012, Russia in figures 2011

4

## Regulacja vs Nadmierna Regulacja

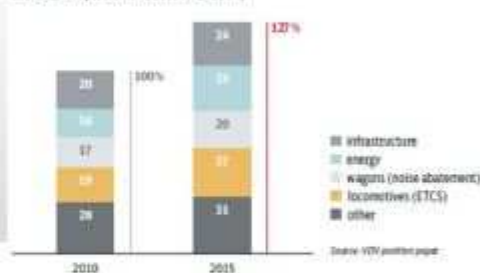
- Aż trzy Pakiety Kolejowe od 2001 r.
- W grudniu 2012 r.: Czwarty Pakiet Kolejowy
- Brak implementacji ustawodawstwa UE w Państwach Członkowskich
- Brak inwestycji w polskie koleje
  - z 4,8 mld euro danych Polsce do dyspozycji przez UE w ramach aktualnych Wieloletnich Ram Finansowych (2007-2013) tylko 90 mln zostało dotychczas wykorzystanych!
- **Nie ma problemu z uregulowaniem, jest problem z brakiem strategii!**

5

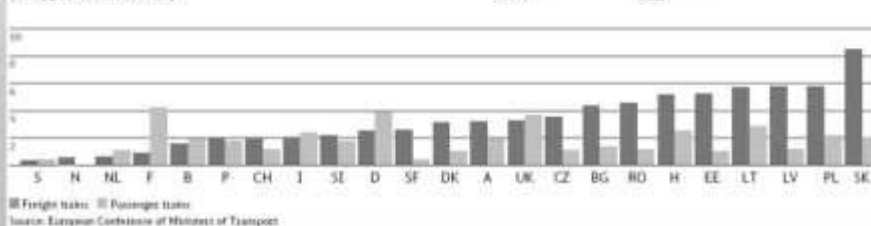
## Rzeczywiste problemy rynku kolejowego

- Wzrost kosztów
- Wysokie taryfy za użytkowanie infrastruktury kolejowej
- Niska jakość infrastruktury
- Wąskie gardła na granicach
- ...

Increase in production costs of a sample train  
(intermodal, approx. 120,000 kilometers p.a., operating primarily on very busy lines;  
cost elements per train-km, 2010 index 100%)



Average train path price in passenger and freight transport  
(EUR, per train-kilometer)



6

Cała prezentacja w formacie PDF